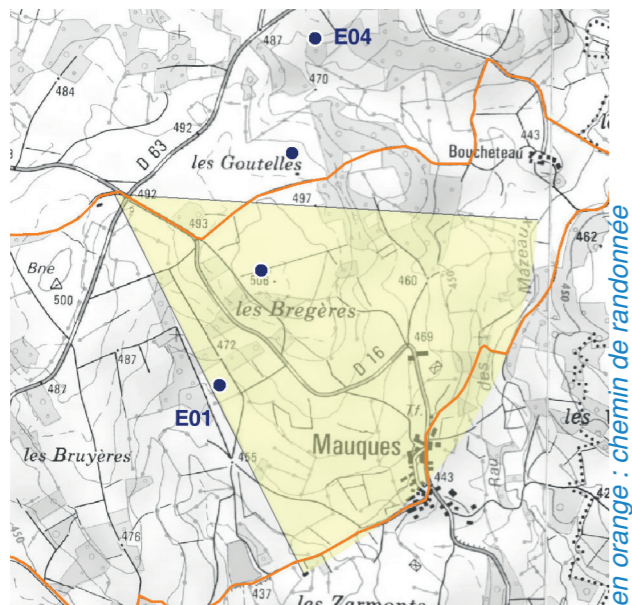


# Photomontage 2 : la Tuilerie



en orange : chemin de randonnée

Photomontage 60° - cadrage 2





**Contexte du point de vue**  
**(éoliennes les plus proches représentées)**

## Photomontage 3 : vers Mauques

**Distance à l'éolienne la plus proche :** 656 m (E1). Vue rapprochée.

**Date :** 21 juin 2016 - 14h10 - été

**Représentativité :** chemin de randonnée local

**Enjeu :** Faible, fréquentation faible. Perception dynamique à vitesse lente (4km/h).

**Coordonnées Lambert 93 :** X = 620 440 Y = 6 570 146

**Contexte du point de vue :** le point de vue est pris depuis le chemin de randonnée («L'éperon de la vallée de la Creuse»), à environ 240m du hameau de Mauques et 130m d'une maison isolée. Le contexte bocager et bâti n'a pas permis de prendre un point de vue dégagé sur le projet depuis le hameau de Mauques.

**Description du panorama :** les éoliennes apparaissent à l'arrière-plan de la végétation. Seules trois éoliennes sont partiellement visibles depuis ce point de vue. Les portions d'éoliennes visibles demeurent à l'échelle des arbres de premier plan.

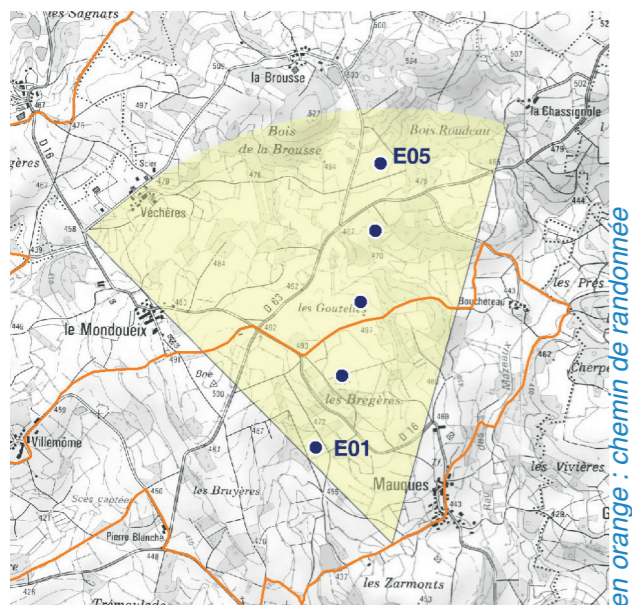
### Etat initial



### Projet (représentation filaire)



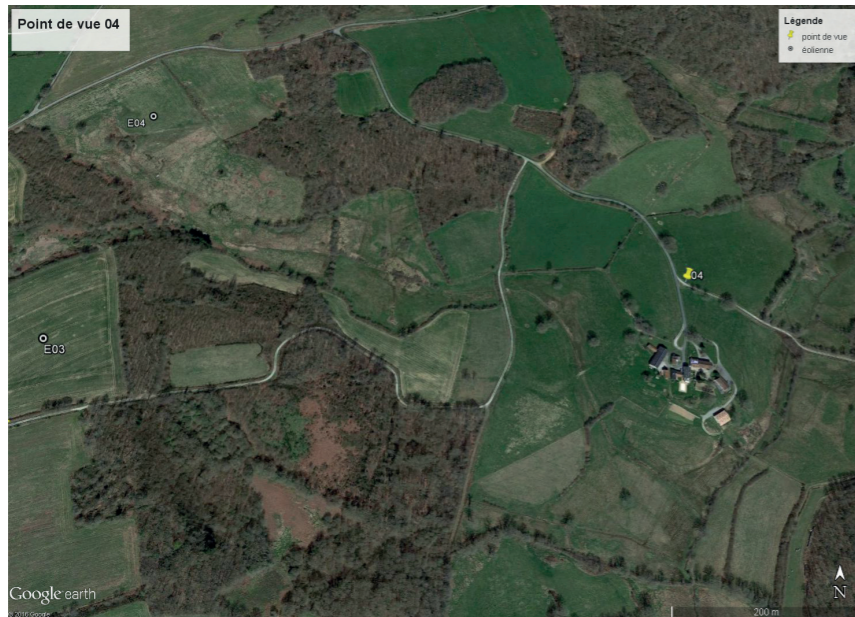
# Photomontage 3 : vers Mauques



en orange : chemin de randonnée

Photomontage 60°





**Contexte du point de vue**  
(éoliennes les plus proches représentées)

## Photomontage 4 : le Boucheteau

**Distance à l'éolienne la plus proche :** 819 m (E4). Vue rapprochée.

les éoliennes sont omniprésentes dans le paysage.

**Date :** 21 juin 2016 - 14h40 - été

**Représentativité :** habitat proche, chemin de randonnée local

**Enjeu :** Fort, hameau proche en contrebas du projet, gîte. Perception statique depuis l'habitat et dynamique depuis le chemin de randonnée (4 km/h) ou depuis la route d'accès au hameau (50km/h environ).

**Coordonnées Lambert 93 :** X = 621 125 Y = 6 571 531

**Contexte du point de vue :** le point de vue est pris à l'entrée du village, au carrefour avec le chemin de randonnée («L'éperon de la vallée de la Creuse»). La vue est prise dans le sens d'arrivée par le chemin de randonnée. Le vallon agricole est cadré par des boisements sur les reliefs.

**Description du panorama :** les éoliennes se trouvent sur le relief et leur base est partiellement masquée par les boisements. Elles occupent un large panorama nécessitant de tourner la tête pour toutes les découvrir ; certaines sont partiellement masquées par les bosquets du vallon au premier plan. Lorsqu'elles ne sont pas masquées, les éoliennes entretiennent un rapport d'échelle équilibré avec les bosquets de premier plan, ce rapport d'échelle avec les arbres isolés d'arrière-plan pouvant quant à lui paraître disproportionné. A cette distance et depuis ce points de vue,

### Etat initial



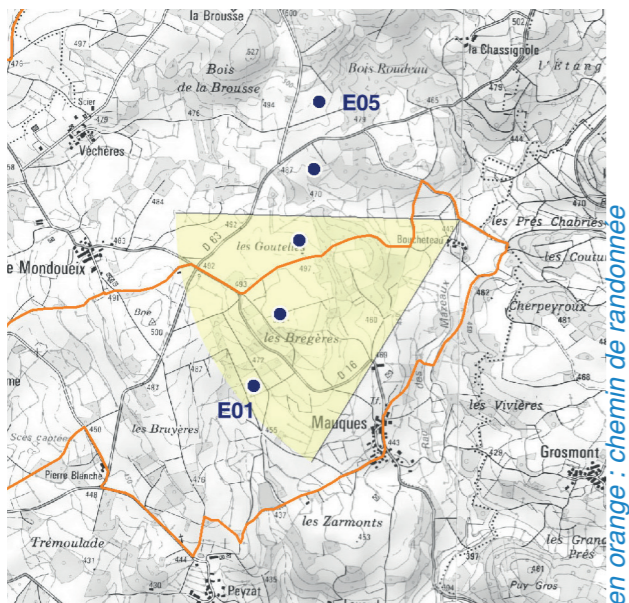
### Projet (représentation filaire)

cadrage 1

cadrage 2



# Photomontage 4 : le Boucheteau



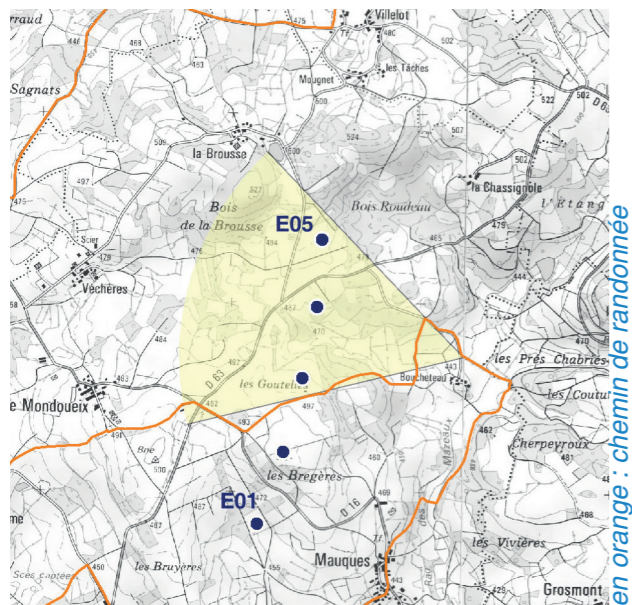
en orange : chemin de randonnée

Photomontage 60° - cadrage 1





# Photomontage 4 : le Boucheteau



en orange : chemin de randonnée

Photomontage 60° - cadrage 2

